

# เซฟวิน® 85

สารกำจัดแมลง

หมดปัญหา!!!  
หนอน ตั๊ก มด



สารกำจัดแมลงที่เกษตรกรไทยไว้วางใจ  
มานานกว่า 40 ปี



# เซฟวิน® 85

เป็นสารกำจัดแมลงในกลุ่มคาร์บาเมท ออกฤทธิ์ทั้งแบบถูกตัวตาย และกินตาย  
เหมาะสำหรับพืชผัก ไม้ผล พืชไร่ ไม้ดอกไม้ประดับ และไม้ยืนต้น

**อัตราและวิธีการใช้ เซฟวิน85**

**เซฟวิน85 ใช้อัตรา 30-50 กรัม ต่อน้ำ 20 ลิตร**

**หมดปัญหา!!!  
หนอน ตัว นก**



พืช	แมลงศัตรูพืช	วิธีใช้
ข้าว	เพลี้ยจักจั่นสีเขียว	พ่นเมื่อพบเพลี้ยจักจั่นสีเขียวระบาดมากในนาข้าว
ข้าวโพด	เพลี้ยอ่อนข้าวโพด เพลี้ยอ่อนอ้อย	พ่นเฉพาะบริเวณที่มีเพลี้ยอ่อน พ่นซ้ำห่างกัน 7-10 วัน
	หนอนกระทู้คอรวง (หนอนกระทู้ควายพระอินทร์)	เมื่อพบหนอนทำลายข้าวโพด พ่นซ้ำห่างกัน 7 วัน
	เพลี้ยกระโดดดำ	พ่นเมื่อมีแมลงทำลายเฉลี่ย 30-40 ตัว ต่อข้าวโพด 100 ต้น พ่นทุก 3-4 วัน จนกว่าปริมาณของเพลี้ยกระโดดดำจะลดลง
	ตัวอ่อนตึกแตน	พ่นสารเฉพาะบริเวณที่มีตึกแตน พยายามให้ถูกตัวตึกแตนโดยตรง
อ้อย	ด้วงงวงอ้อย	พ่นตามใบอ้อย และบริเวณขอบไร่ที่มีต้นไม้กวาดหรือต้นมะขามเทศ
	เพลี้ยกระโดดดำ	พ่นเมื่อพบแมลงเฉลี่ย 3 ตัว ต่อกอ
	เพลี้ยอ่อนสำลี	พ่นได้ใบเมื่อเริ่มระบาด ถ้าระบาดมากควรพ่น 2 ครั้งห่างกัน 7 วัน
	มวนอ้อย	พ่นเมื่อพบแมลง 80 ตัว ต่อกอ
ถั่วเหลือง	เพลี้ยจักจั่น	พ่นเมื่อพบแมลง 6 ตัว ต่อใบ พ่น 2-3 ครั้งทุก 10 วัน
ลีนจี่ ลำไย	มวนลำไย	พ่นกำจัดตัวอ่อนวัย 1-2 ในช่วงตัวอ่อนระบาด
	หนอนเจาะช้ำลีนจี่	พ่น 3-4 ครั้ง ทุก 7 วัน เมื่อผลมีขนาดเส้นผ่านศูนย์กลางประมาณ 1 ซม. หรือ พ่นซ้ำหากพบการระบาด
ส้มเขียวหวาน	ผีเสื้อมวนหวาน	หั่นชั้นสับประรดหนา 1 นิ้ว แช่ในส่วนผสมของเซฟวิน85 เขวานบริเวณใต้ต้นส้ม
	เพลี้ยไก่แจ้ส้ม	พ่น 2-3 ครั้ง เมื่อพบการระบาด
	หนอนประกบใบส้ม	
เงาะ	หนอนเจาะช้ำเงาะ	พ่นเมื่อผลเริ่มเปลี่ยนสี ห่างกัน 7 วัน ในแหล่งที่มีการระบาด







เพลี้ยอ่อน



ด้วงกุหลาบ



หนอนเจาะผลทุเรียน

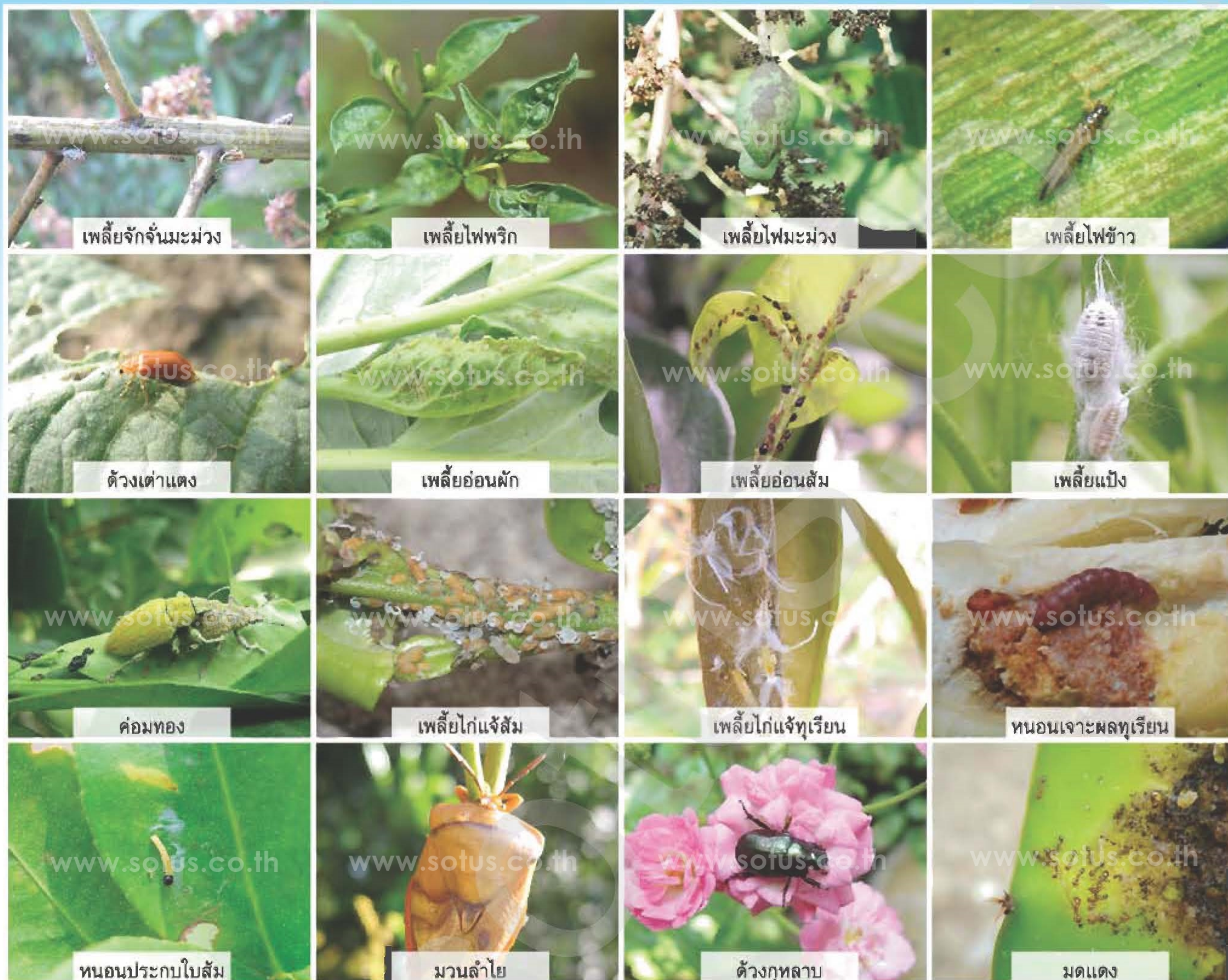
พืช	แมลงศัตรูพืช	วิธีใช้
มะม่วง	เพลี้ยจักจั่นมะม่วง	พ่นในระยะก่อนมะม่วงออกดอก และเมื่อมะม่วงเริ่มแทงช่อดอก ส่วนในระยะดอกตูมและก่อนดอกบาน ถ้าพบเพลี้ยจักจั่น 5 ตัว ต่อช่อ ควรพ่นอีก 1-2 ครั้ง
	ด้วงกัดใบมะม่วง	พ่นเมื่อมะม่วงเริ่มแตกใบอ่อน พ่นซ้ำ 1-2 ครั้ง ทุก 3 วัน เมื่อพบใบอ่อนจำนวนมากถูกกัด และร่วง
	เพลี้ยไฟ หนอนแมลงวันกินดอกมะม่วง	พ่นเมื่อพบการระบาด
	หนอนเจาะขั้วลิ้นจี่	พ่น 3-4 ครั้ง ทุก 7 วัน เมื่อผลมีขนาดเส้นผ่านศูนย์กลางประมาณ 1 ซม. พ่นซ้ำถ้าจำเป็น
มังคุด	หนอนชอนใบ	พ่น 2 ครั้ง ห่างกัน 10 วัน ระยะเริ่มแตกใบอ่อน
	หนอนกินใบอ่อน	พ่น 2 ครั้ง ห่างกัน 5 วัน ระยะเริ่มแตกใบอ่อน
	เพลี้ยแป้งส้ม	พ่นเมื่อพบการระบาดของเพลี้ยแป้งที่ผล และพ่นซ้ำ 1-2 ครั้ง ห่างกัน 1 สัปดาห์
พืชตระกูลกะหล่ำ	ด้วงหมัดผัก, ด้วงหมัดกระโดด, ด้วงผักแกลบลาย, ด้วงหมัดผักสีน้ำเงิน	พ่น 5-7 วัน ต่อครั้ง เมื่อพบการระบาด (พ่นทุก 3-5 วัน เมื่อพบการระบาดรุนแรง ใช้เฉพาะแหล่งที่ด้วงหมัดผักยังไม่ต้านทานต่อสารป้องกันกำจัด และควรพ่นก่อนเก็บเกี่ยวอย่างน้อย 14 วัน)
	หนอนคืบกะหล่ำ, หนอนใยผัก, เพลี้ยอ่อน, หนอนคืบ, หนอนเจาะยอดกะหล่ำ, หนอนแมลงวันชอนใบกะหล่ำ	พ่นทุก 5-7 วัน เมื่อพบการระบาด
พริก	เพลี้ยไฟพริก	พ่นเมื่อพบเพลี้ยไฟพริกตัวอ่อน และตัวเต็มวัยระบาด 4 ตัว ต่อยอด พ่นทุก 7-10 วัน
แตง แตงโม	เต่าแตง	เริ่มพ่นเมื่อแตงเริ่มงอก หรือ ตั้งตัวได้ หลังย้ายปลูก พ่นทุก 4-7 วัน จนแตงเริ่มทอดยอด
มันฝรั่ง	หนอนผีเสื้อเจาะหัวมันฝรั่ง	พ่นใส่กองมันฝรั่งทุก 15 วัน หรือ ทุกเดือน
กุหลาบ	เพลี้ยไฟ	ถ้าระบาดมาก พ่นทุก 7 วัน ถ้าระบาดไม่มาก พ่นทุก 15 วัน





# เซฟวิน® 85

มีประสิทธิภาพในการป้องกันกำจัดแมลงได้มากกว่า 500 ชนิด



**หมดปัญหา!!!**  
หนอน ด้วง มด